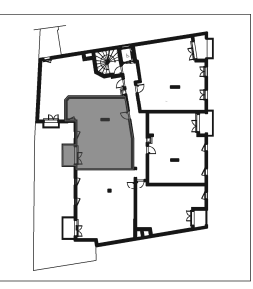


# VILLA ROMA

16/18 BOULEVARD EMILE GENEVOIX  
93 230 ROMAINVILLE



APT	TYPE	NIVEAU
145	3p	R+4

TABLEAU DE SURFACES	
Entrée	5,0
Séjour/Cuisine	24,5
Chambre 1	13,0
Chambre 2	9,6
WC	1,9
Salle de bain	4,9
<b>Total surfaces habitables</b>	<b>58,9</b>

Balcon	3,6
--------	-----

IND-0	23/09/16		
LEGENDE			
LL	Lave-linge	PF	Ponts baïstes
LV	Lave-vaisselle	F	Fenêtre
C	Cuisson	A	Attiège
R	Réfrigérateur	TD	Tableau électrique
PL	Plandant	VR	Violet roulant
VR	Violet roulant	CH	Chaudière gaz

**Nota :** En fonction des nécessités techniques des appareils électroménagers, les dimensions indiquées sont susceptibles d'être apportées à ce plan.  
Les surfaces, hauteurs sous plafond, les soffits, faux-plafonds et gaines sont susceptibles d'évoluer en situation, en nombre et dimensions.  
Les canalisations, rebords, regards ne sont pas figurés sur ce plan.  
Les surfaces indiquées sont soumises aux tolérances réglementaires.  
Les éléments de cuisine en pointillés ne sont pas fournis.  
Les rectangles et les cercles en pointillés sont représentés à titre indicatif pour respect des normes handiaccess.

