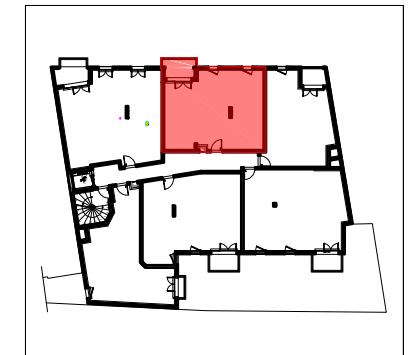


# VILLA ROMA

16/18 BOULEVARD EMILE GENEVOIX  
93 230 ROMAINVILLE



APT	TYPE	NIVEAU
142	3P	R+4

TABLEAU DE SURFACES	
Entrée	7.0
Séjour/Cuisine	20.3
Chambre 1	10.1
Chambre 2	11.7
WC	1.8
Salle de bains	5.3
<b>Total surfaces habitables</b>	<b>56.2</b>

Loggia	4.4
--------	-----

IND-0	23/09/16
-------	----------

LEGENDE			
LL	Lave-linge	PF	Porte fenêtre
LV	Lave-vaisselle	F	Fenêtre
C	Cuisson	A	Allège
R	Réfrigérateur		Tableau électrique
PL	Placard		Chaudière gaz
VR	Volet roulant		

Nota : En fonction des nécessités techniques de la réalisation, des modifications sont susceptibles d'être apportées à ce plan.  
Les surfaces, hauteurs sous plafond, les soffites, faux-plafonds et gaines sont susceptibles d'évoluer en situation, en nombre et dimensions.  
Les canalisations, retombées, regards ne sont pas figurés.  
Les surfaces indiquées sont soumises aux tolérances réglementaires.  
Les éléments de cuisine en pointillés ne sont pas fournis.  
Les rectangles et les cercles en pointillés sont représentés à titre indicatif pour respect des normes handicapées.

