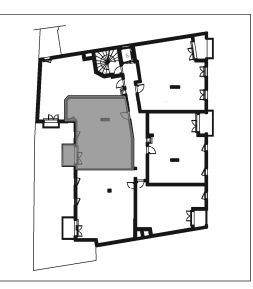


VILLA ROMA

16/18 BOULEVARD EMILE GENEVOIX
93 230 ROMAINVILLE



APT	TYPE	NIVEAU
135	3P	R+3

TABLEAU DE SURFACES	
Entrée	5,0
Séjour/Cuisine	24,5
Chambre 1	13,0
Chambre 2	9,6
WC	1,9
Salle de bain	4,9
Total surfaces habitables	58,9

Loggia	3,6
--------	-----

IND-0	23/09/16
-------	----------

LEGENDE			
LL	Lave-linge	PF	Ponts-fixes
LV	Lave-vaisselle	F	Fenêtre
C	Cuisson	A	Appuye
R	Réfrigérateur	CD	Tableau électrique
PL	Placard	VR	Valet roulant
VR	Valet roulant	CG	Chaudière gaz

Note : En fonction des nécessités techniques de la réglementation, certaines indications sont susceptibles d'être apportées à ce plan.
Les surfaces, hauteurs sous plafond, les soffits, faux-plafonds et gaines sont susceptibles d'évoluer en situation, en nombre et dimensions.
Les canalisations, rebords, regards ne sont pas figurés sur ce plan.
Les surfaces indiquées sont soumises aux tolérances réglementaires.
Les éléments de cuisine en pointillés ne sont pas fournis.
Les rectangles et les cercles en pointillés sont représentés à titre indicatif pour respect des normes habituelles.

