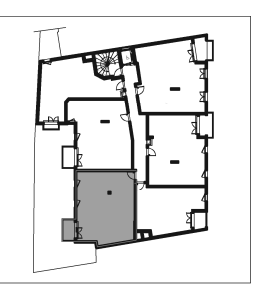


# VILLA ROMA

16/18 BOULEVARD EMILE GENEVOIX  
93 230 ROMAINVILLE



APT	TYPE	NIVEAU
134	3P	R+3

## TABEAU DE SURFACES

Entrée	7,7
Séjour/Cuisine	24,4
Chambre 1	12,0
Chambre 2	9,9
WC	2,1
Salle de bain	4,6
<b>Total surfaces habitables</b>	<b>60,7</b>

Loggia	3,6
--------	-----

IND-0	23/09/16
-------	----------

## LEGENDE

LL	Lave-linge	PF	Ponts balais
LV	Lave-vaisselle	F	Fenêtre
C	Cuisson	A	Appige
R	Réfrigérateur	ED	Tableau électrique
PL	Piscine	VR	Viduit roulant
VR	Viduit roulant	CH	Chaudière gaz

**Nota :** En fonction des nécessités techniques de la réalisation, certaines indications sont susceptibles d'être apportées à ce plan.  
Les surfaces, hauteurs sous plafond, les soffits, faux-plafonds et gaines sont susceptibles d'évoluer en situation, en nombre et dimensions.  
Les canalisations, rebornes, regards ne sont pas figurés sur ce plan.  
Les surfaces indiquées sont soumises aux tolérances réglementaires.  
Les éléments de cuisine en pointillés ne sont pas fournis.

Les rectangles et les cercles en pointillés sont représentés à titre indicatif pour respecter des normes techniques.

