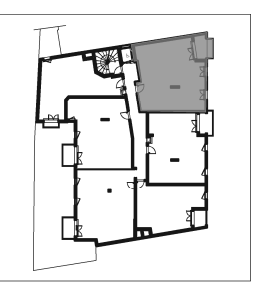


VILLA ROMA

16/18 BOULEVARD EMILE GENEVOIX
93 230 ROMAINVILLE



| APT | TYPE | NIVEAU |
|-----|------|--------|
| 131 | 3p | R++3 |

TABEAU DE SURFACES

| | |
|----------------------------------|-------------|
| Entrée | 8,9 |
| Séjour/Cuisine | 26,9 |
| Chambre 1 | 11,2 |
| Chambre 2 | 11,6 |
| WC | 2,3 |
| Salle de bain | 4,7 |
| Total surfaces habitables | 65,6 |

| | |
|--------|-----|
| Loggia | 5,9 |
|--------|-----|

| IND-0 | 23/09/16 | | |
|---------|----------------|----|--------------------|
| LEGENDE | | | |
| LL | Lave-linge | PF | Ponts fixatifs |
| LV | Lave-vaisselle | F | Fenêtre |
| C | Cuisson | A | Appuye |
| R | Réfrigérateur | ED | Tableau électrique |
| PL | Placard | VR | Violet roulant |
| VR | Violet roulant | CH | Chaudière gaz |

Note : En fonction des nécessités techniques de la réglementation en vigueur, les hauteurs de plafond indiquées sur les plans peuvent varier de quelques centimètres par rapport à ce plan.
Les surfaces, hauteurs sous plafond, les soffits, faux-plafonds et gaines sont susceptibles d'évoluer en situation, en nombre et dimensions.
Les canalisations, rebordiers, regards ne sont pas indiqués sur ce plan.
Les surfaces indiquées sont soumises aux tolérances réglementaires.
Les éléments de cuisine en pointillés ne sont pas fournis.
Les rectangles et les cercles en pointillés sont représentés à titre indicatif pour respect des normes techniques.

