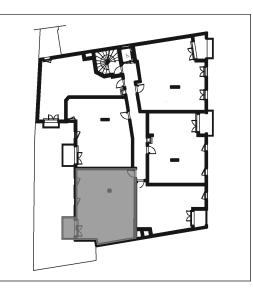


# VILLA ROMA

16/18 BOULEVARD EMILE GENEVOIX  
93 230 ROMAINVILLE



APT	TYPE	NIVEAU
124	3p	R+2

TABEAU DE SURFACES

Entrée	7,7
Séjour/Cuisine	24,4
Chambre 1	12,0
Chambre 2	9,9
WC	2,1
Salle de bain	4,6
<b>Total surfaces habitables</b>	<b>60,7</b>

Loggia	3,6
--------	-----

IND-0	23/09/16
-------	----------

LEGENDE

LL	Lave-linge	PF	Ponts balais
LV	Lave-vaisselle	F	Fenêtre
C	Cuisson	A	Appige
R	Réfrigérateur	TD	Tableau électrique
PL	Placard	VR	Violet roulant
VR	Violet roulant	CH	Chaudière gaz

**Note :** En fonction des nécessités techniques de la réalisation, les hauteurs de plafond et les hauteurs de sol peuvent varier de 10 à 15 cm par rapport à ce plan.  
Les surfaces, hauteurs sous plafond, les soffits, faux-plafonds et gaines sont susceptibles d'évoluer en situation, en nombre et dimensions.  
Les canalisations, rebornées, regards ne sont pas représentés sur ce plan.  
Les surfaces indiquées sont soumises aux tolérances réglementaires.  
Les éléments de cuisine en pointillés ne sont pas fournis.  
Les rectangles et les cercles en pointillés sont représentés à titre indicatif pour respect des normes techniques.

