

# VILLA ROMA

16/18 BOULEVARD EMILE GENEVOIX  
93 230 ROMAINVILLE



APT	TYPE	NIVEAU
123	2P	R+2

## TABEAU DE SURFACES

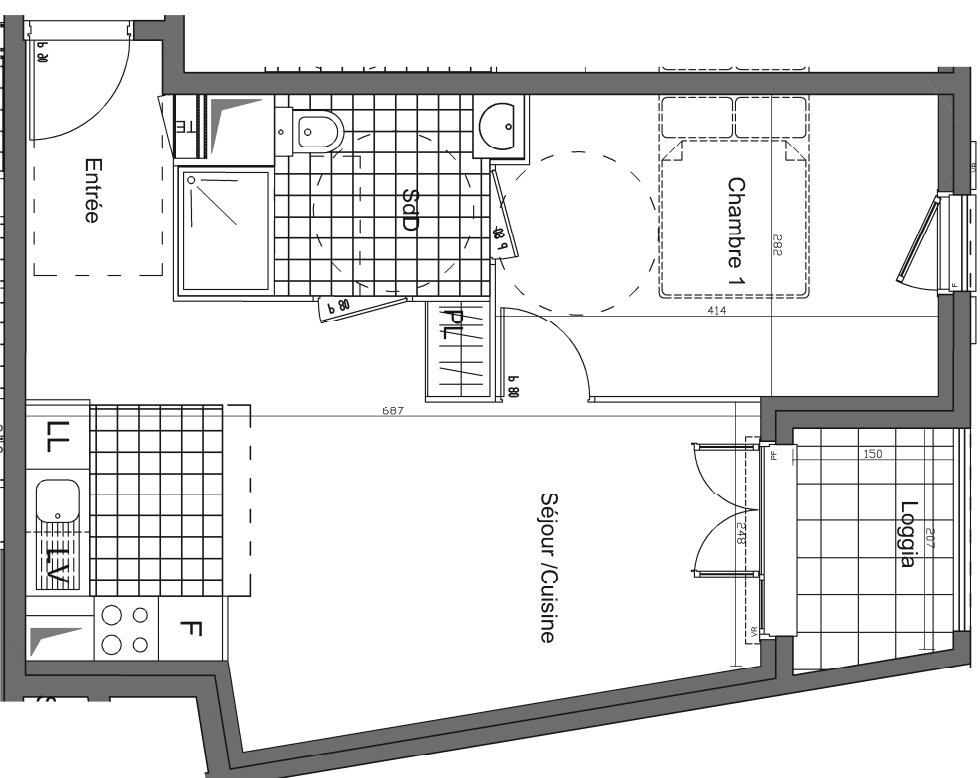
Entrée/Séjour/Cuisine	26,0
Chambre 1	11,5
Salle de douche/WC	5,1
<b>Total surfaces habitables</b>	<b>42,6</b>

Loggia	3,3
--------	-----

IND-0	23/09/16
-------	----------

### LEGENDE

LL	Lave-linge	PF	Ponts fixatifs
LV	Lave-vaisselle	F	Four
C	Cuisson	A	Appareil
R	Réfrigérateur	PL	Tableau électrique
PL	Plandant	VR	Viduel roulant
		SR	Chaudière gaz



**Note :** En fonction des nécessités techniques des appareils, les hauteurs des ponts fixatifs sont susceptibles d'être apportées à ce plan.  
Les surfaces, hauteurs sous plafond, les soffits, faux-plafonds et gaines sont susceptibles d'évoluer en situation, en nombre et dimensions.  
Les canalisations, rebords, regards ne sont pas figurés sur les surfaces indiquées sont soumises aux tolérances réglementaires.  
Les éléments de cuisine en pointillés ne sont pas fournis.  
Les rectangles et les cercles en pointillés sont représentés à titre indicatif pour respect des normes techniques.