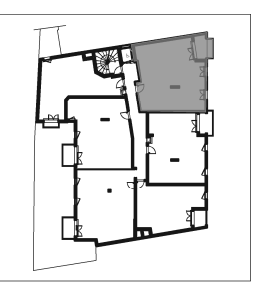


# VILLA ROMA

16/18 BOULEVARD EMILE GENEVOIX  
93 230 ROMAINVILLE



APT	TYPE	NIVEAU
121	3p	R+2

## TABEAU DE SURFACES

Entrée	8,9
Séjour/Cuisine	26,9
Chambre 1	11,2
Chambre 2	11,6
WC	2,3
Salle de bain	4,7
<b>Total surfaces habitables</b>	<b>65,6</b>

Loggia	5,9
--------	-----

IND-0	23/09/16
-------	----------

## LEGENDE

LL	Lave-linge	PF	Puits foraine
LV	Lave-vaisselle	F	Fenêtre
C	Cuisson	A	Attiège
R	Réfrigérateur	TD	Tableau électrique
Pl	Placard	VR	Violet rotulant
VR	Violet rotulant	CH	Chaudière gaz

**Note :** En fonction des nécessités techniques de la réglementation en vigueur, certaines indications sont susceptibles d'être apportées à ce plan.  
Les surfaces, hauteurs sous plafond, les soffits, faux-plafonds et gaines sont susceptibles d'évoluer en situation, en nombre et dimensions.  
Les canalisations, rebords, regards ne sont pas figurés sur ce plan.  
Les surfaces indiquées sont soumises aux tolérances réglementaires.  
Les éléments de cuisine en pointillés ne sont pas fournis.

Les rectangles et les cercles en pointillés sont représentés à titre indicatif pour respect des normes habituelles.

