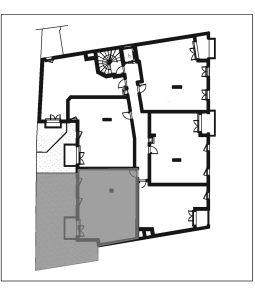


# VILLA ROMA

16/18 BOULEVARD EMILE GENEVOIX  
93 230 ROMAINVILLE



APT	TYPE	NIVEAU
115	3p	R+1

TABLEAU DE SURFACES

Entrée	7.7
Séjour/Cuisine	24.4
Chambre 1	12.0
Chambre 2	9.9
WC	2.1
Salle de bain	4.6
<b>Total surfaces habitables</b>	<b>60.7</b>

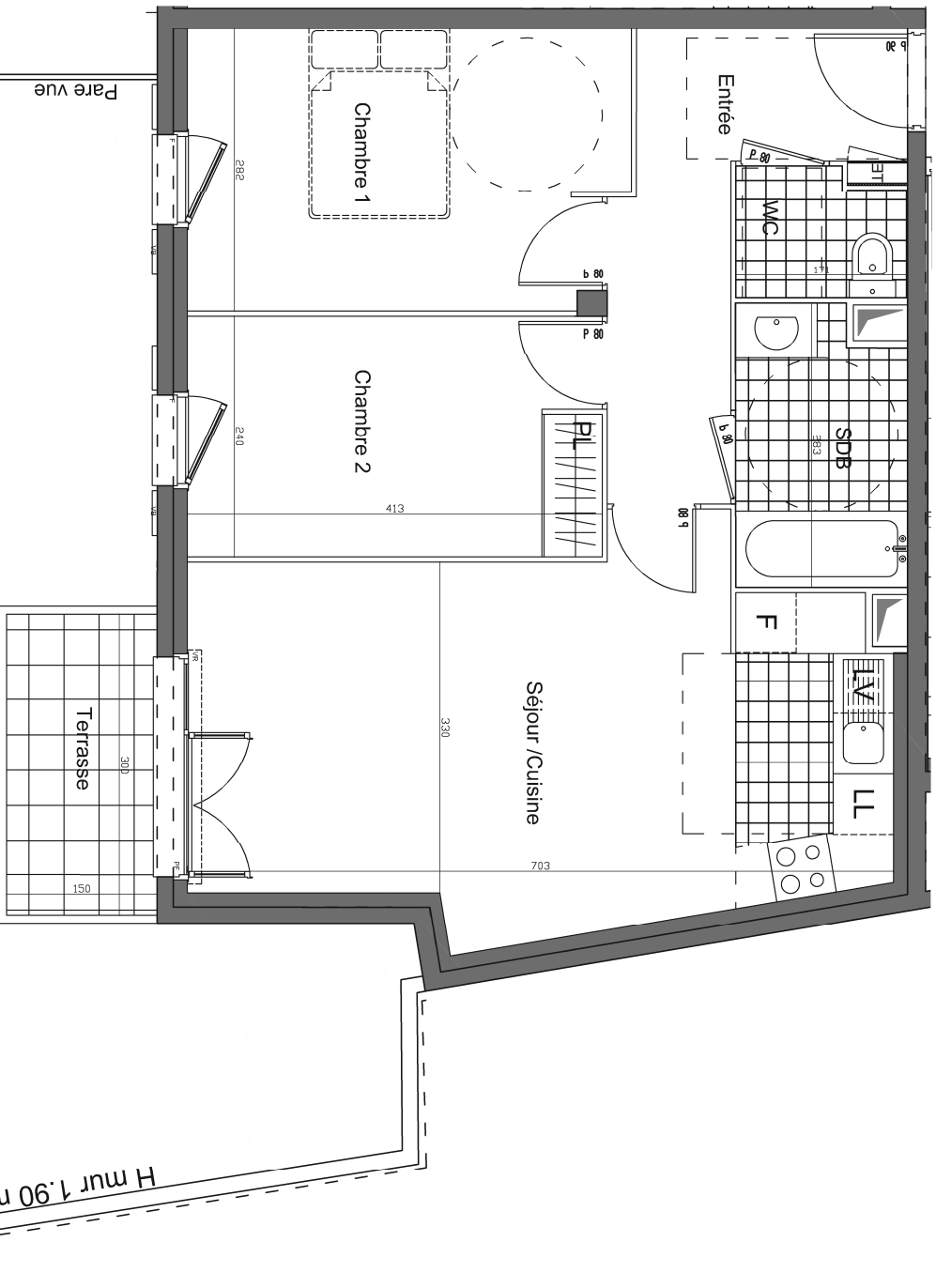
Jardin	57.20
Terrasse	4.50

IND-0 23/09/16

LEGENDE

LL	Lave-linge	PF	Ponts-fenêtrés
LV	Lave-vaisselle	F	Fenêtre
C	Cuisson	A	Attiège
R	Réfrigérateur	PL	Tableau électrique
PL	Piscine	VR	Volet roulant
VR	Volet roulant	CH	Chaudière gaz

Nota : En fonction des nécessités techniques de la construction, certaines indications sont susceptibles d'être apportées à ce plan.  
Les surfaces, hauteurs sous plafond, les soffits, faux-plafonds et gaines sont susceptibles d'évoluer en situation, en nombre et dimensions.  
Les canalisations, reborniers, regards ne sont pas représentés.  
Les surfaces indiquées sont soumises aux tolérances réglementaires.  
Les éléments de cuisine en pointillés ne sont pas fournis.  
Les rectangles et les cercles en pointillés sont représentés à titre indicatif pour respecter des normes habituelles.



H mur 1.20 m du niveau jardin

H mur 1.90 m du niveau jardin