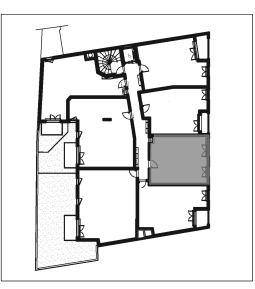


VILLA ROMA

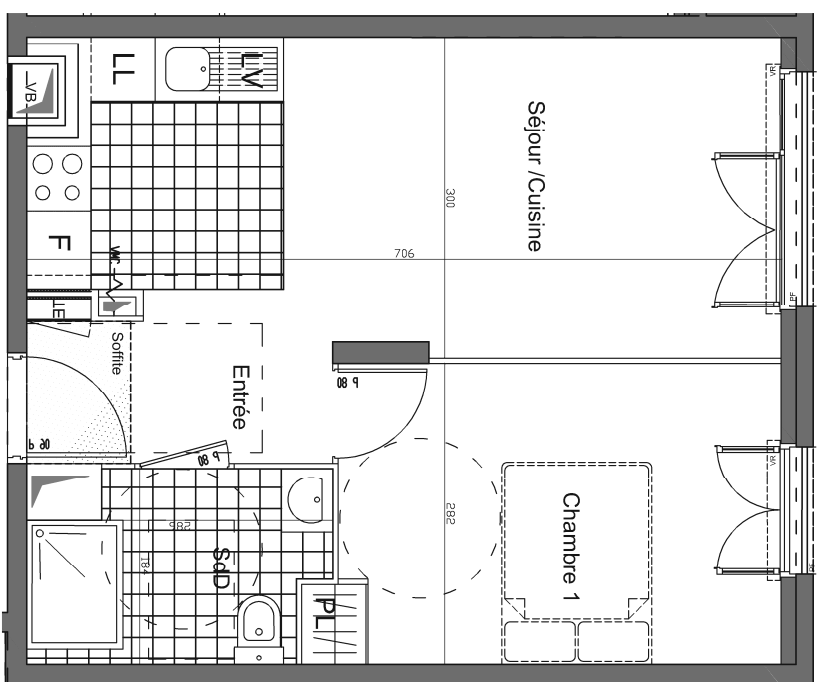
16/18 BOULEVARD EMILE GENEVOIX
93 230 ROMAINVILLE



APT	TYPE	NIVEAU
113	2P	R+1

TABEAU DE SURFACES

Entrée	3,8
Séjour/Cuisine	19,2
Chambre 1	11,9
Salle de douche/WC	4,6
Total surfaces habitables	39,5



IND-0 23/09/16

LEGENDE

LL	Lave-linge	PF	Ponts fixatifs
LV	Lave-vaisselle	F	Foyère
C	Cuisson	A	Appareil
R	Réfrigérateur	TD	Tableau électrique
PL	Piscine	VR	Violet roulant
VR	Violet roulant	CH	Chaudière gaz

Nota : En fonction des nécessités techniques de la construction, certaines indications sont susceptibles d'être apportées à ce plan.
Les surfaces, hauteurs sous plafond, les soffits, faux-plafonds et gaines sont susceptibles d'évoluer en situation, en nombre et dimensions.
Les canalisations, rebords, regards ne sont pas figurés sur ce plan.
Les surfaces indiquées sont soumises aux tolérances réglementaires.
Les éléments de cuisine en pointillés ne sont pas fournis.
Les rectangles et les cercles en pointillés sont représentés à titre indicatif pour respect des normes techniques.

