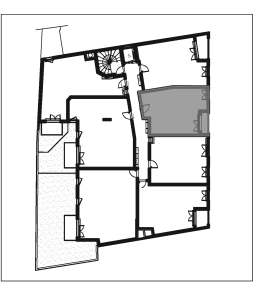


# VILLA ROMA

16/18 BOULEVARD EMILE GENEVOIX  
93 230 ROMAINVILLE



APT	TYPE	NIVEAU
112	2P	R+1

## TABEAU DE SURFACES

Entrée	5,2
Séjour/Cuisine	16,7
Chambre 1	12,4
Salle de douche/WC	5,1
<b>Total surfaces habitables</b>	<b>39,4</b>

Loggia	2,2
--------	-----

IND-0	23/09/16
-------	----------

### LEGENDE

LL	Lave-linge	PF	Ponts fixatifs
LV	Lave-vaisselle	F	Fenêtre
C	Cuisson	A	Appuye
R	Réfrigérateur	⊠	Tableau électrique
PL	Placard	VR	Violet roulant
		⊠	Chaudière gaz

**Note :** En fonction des nécessités techniques de la construction, certaines indications sont susceptibles d'être apportées à ce plan.  
Les surfaces, hauteurs sous plafond, les soffites, faux-plafonds et gaines sont susceptibles d'évoluer en situation, en nombre et dimensions.  
Les canalisations, retombées, regards ne sont pas figurés sur ce plan.  
Les surfaces indiquées sont soumises aux tolérances réglementaires.  
Les éléments de cuisine en pointillés ne sont pas fournis.  
Les rectangles et les cercles en pointillés sont représentés à titre indicatif pour respecter des normes techniques.

